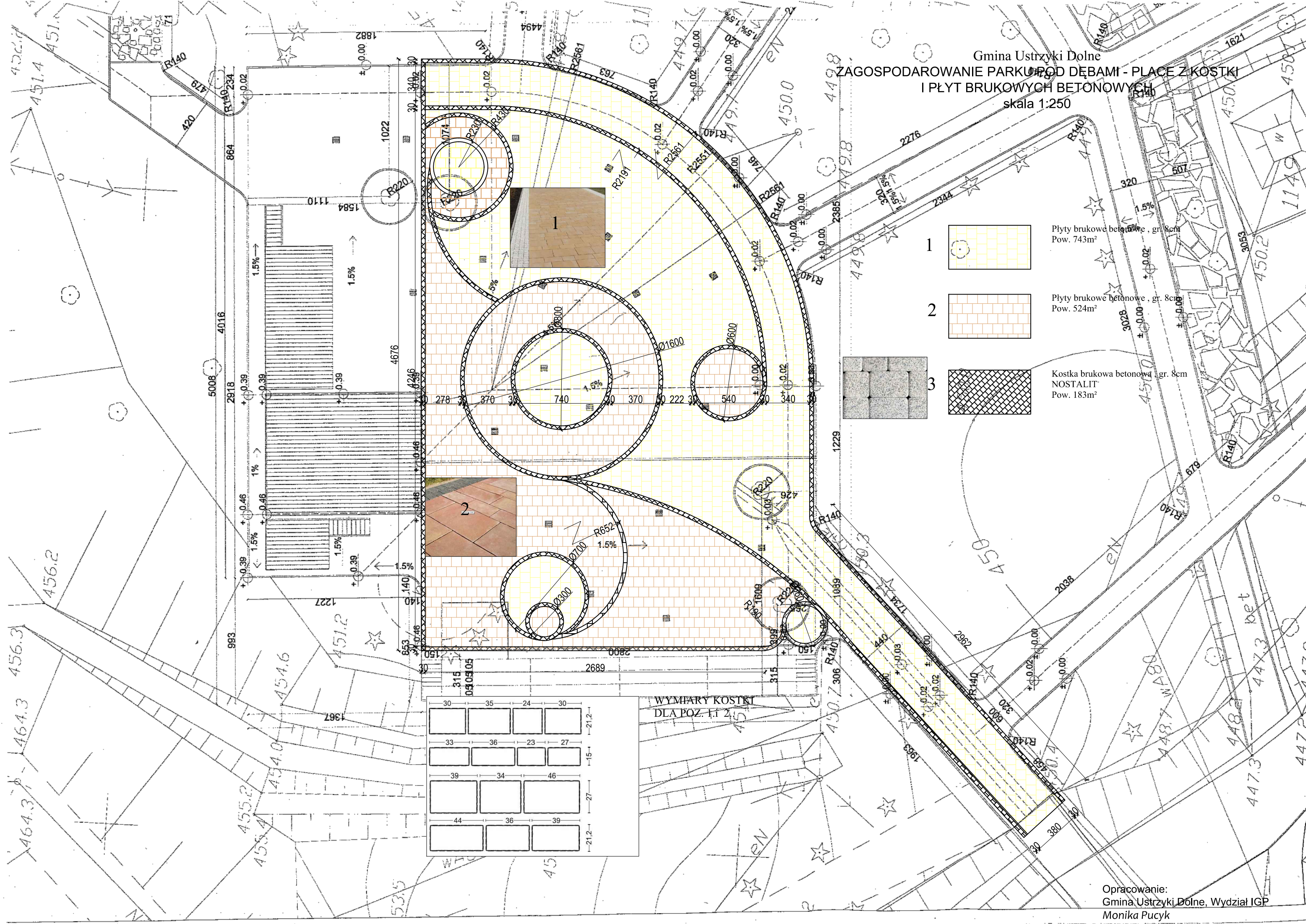
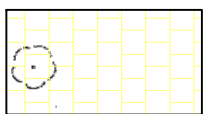
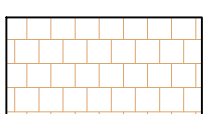



Gmina Ustrzyki Dolne  
**ZAGOSPODAROWANIE PARKU POD DĘBAMI - PLACE Z KOSTKI  
 I PŁYT BRUKOWYCH BETONOWYCH**  
 skala 1:250



- 1  Płyty brukowe betonowe, gr. 8cm  
Pow. 743m<sup>2</sup>
- 2  Płyty brukowe betonowe, gr. 8cm  
Pow. 524m<sup>2</sup>
- 3  Kostka brukowa betonowa, gr. 8cm  
NOSTALIT<sup>®</sup>  
Pow. 183m<sup>2</sup>

WYMIARY KOSTKI  
 DLA POZ. 1, 1 2

30	35	24	30	21.2
33	36	23	27	15
39	34	46		27
44	36	36		21.2

